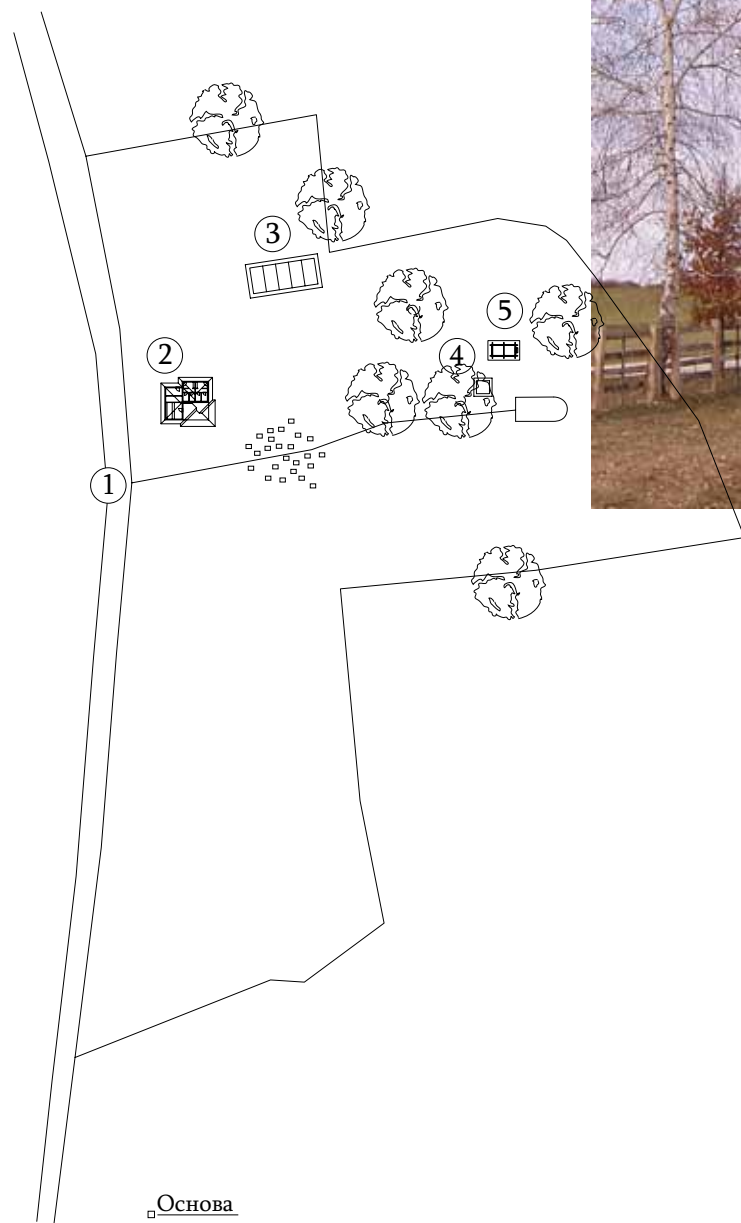


Таково

Предвиђено уређење дворишта цркве брвнаре.



Капија

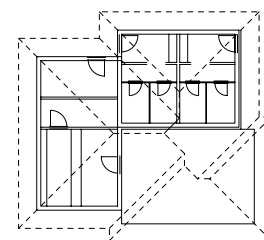
Начињена је да би се означио улазак у црквено двориште, али и да би се спречио улаз колима.

Пројекат начинио проф. Божа Петровић, архитекта.

Продавница

У овој згради је предвиђена продавница сувенира, хране и пића, а уз то, са улазом од позади, мокри чвор са пратећим простором.

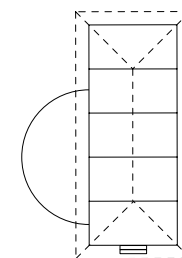
Пројекат начинио Ранко Томић, архитекта.



Велика собрашница

Намењена је окупљању већег броја људи (до 200) у разним приликама – од верских свечаности, преко сеоских зборова, до предавања која се могу држати ђацима или другим посетиоцима.

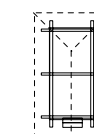
Пројекат начинио Ранко Томић, архитекта.



Звоник

Требало би да звоник поново буде висок као што је био почетком прошлог века.

Пројекат начинио Ранко Томић, архитекта, на основу документарних слика.



Мала собрашница

Предвиђена је да замени цркву у већини прилика у току топлих дана, а у њој ће се одвијати и црквени обреди.

Пројекат начинио проф. Божа Петровић, архитекта.